

mhelena  
T O L O S A



Paraules d'ahir,  
per avui:  
mort i amor,  
natura,  
dignitat

Però hem viscut per salvar-vos els mots,  
per retornar-vos el nom de cada cosa.

*Salvador Espriu, Càntic en el Temple.*

M. Helena Tolosa (veu) · Pep Prat (composició i direcció musical)  
Josep M. Tolosa Torrebella (pintures) · Xavier Vallès – text i guió · Martí Peraferrer (direcció artística)



**UNA DONA** qualsevol, com qualsevol altra del nostre entorn. Parteix d'un sentiment profund d'abandonament per part del seu marit; es familiaritza amb la mort. Però durant els 60 minuts de recorregut de l'obra es va alçant des del pou més profund fins albirar una nova manera de veure el món i habitar-lo.

**POESIA EN CONTEXT**, és la manera com hem articulat aquesta història, a mig camí entre un espectacle literari - musical, teatre de text i, performance visual i plàstica per redescobrir el sentit amagat de les paraules dels nostres poetes, on els mots, no perden el seu sentit.

Vinyoli, Salvat-Papasseït, Espriu, Verdaguer, Sagarra, Martí i Pol, Rodoreda, Vicenç Estellés,  
Maria Mercè Marçal, Rosselló-Pòrcel...



Una poesia que es perpetua en el temps perquè ens parla de les emocions i de l'essència del ésser humà:

MORT, AMOR, NATURA I DIGNITAT...

LA VEU, ens situa en el present,

LA MÚSICA, ens transporta

i l'ACCIÓ suggereix.

Un muntatge que marca un punt d'inflexió en les propostes actuals:

PROSA i POESIA s'entrellacen en un continuum, POESIA EN CONTEXT: una manera diferent de viure, veure i escoltar la poesia.



## FITXA TÈCNICA

### Públic

Públic adult i públic jove.

Disposició del públic frontal.

### Escenografia

- Espai de 8 x 4 metres / 4 x 2 metres. Accés de càrrega a pocs metres de l'escenari.
- Elements integrants: piano, cadires, tauleta, llampera, moblet, estores, pantalla,... (ho porta la companyia). Si la sala disposa de piano de cua l'usariem a l'espai.

### Disposició

- Escenari 2 persones (disposició al rider).
- Cabina 1 en funció de l'espai sonor.

### Llum i so

- Es proporciona plànol de llums per il·luminació senzilla de 12 canals.
- Cable VGA des del control fins al canó integrat a l'escenografia.
- P.A. adequada per la sala. 2 monitors d'escenari.
- Tres entrades de línia a taula de so/ o taula digital amb dinàmica i efectes.
- Equalitzador estèreo de 31 de bandes a la P.A. i als monitors d'escenari.

### Personal

- Tècnic de sala en funció de col·laboració en el muntatge i desmuntatge escenogràfic, control de llums, so i vídeo.

### Duració

L' espectacle té una durada aproximada de 60-80 minuts

- Temps de muntatge: 2 hores.
- Temps desmuntatge: 1 hora.

La companyia arribarà entre 4 i 5 hores abans de l'actuació.

### Formats

Aquesta fitxa tècnica correspon a les condicions òptimes, tot i que l'espectacle es pot adaptar als llocs i a les condicions proposades pel contractant. També es pot realitzar en un espai obert. L'únic element imprescindible és la foscó per poder il·luminar l'espai amb les projeccions.

La companyia pot proporcionar també la fitxa tècnica (consultar el preu).



## Per a què? Complementes a la proposta

Volem acostar la poesia al públic adult, jove d'una manera: empàtica, emotiva, pedagògica, sensible, artística, honesta, divertida ... Des de la proximitat i la calidesa.

A la web del projecte s'hi pot descarregar un llibret amb les poesies de l'espectacle.

## Imatges, vídeos

Trobareu la informació a la web:

<https://www.mhelenatolosa.com/teatre/#!/PARAULES>

Teaser promocional PARAULES:

<https://www.youtube.com/watch?v=8bhzaFUCh7k>

Obra completa:

<https://youtu.be/CsyqeWjLysU>

## OPINIONS DELS ESPECTADORS

“Paraules d’ahir i avui” No és només un espectacle. És més. És una suma d’emocions encadenades en un crescendo conduït per la veu de la M.Helena i la música del Pep. Gràcies per haver-ho fet possible.

*Joan Canals*

Surts enriquit culturalment, amb ganes de llegir i rellegir les poesies de l’obra... i la poesia en general. Paraula, música, veu, pintura, cant, escenografia... un festival per als sentits. És un privilegi assistir a una obra d’art global, que t’embolcalla.

*Juanjo Fernàndez*

Un cuinat exquisit de poemes en una trama ben lligada per un text evocador i clar. Tot regat amb música excel·lent i molt expressiva. Un espectacle molt ben servit i presentat en una interpretació rica, captivadora i vital en un escenari i amb una coreografia que acompanya i subratlla sense restar protagonime al text.

*JM Teixidó*

És un muntatge molt interessant, amb pocs elements visuals que ajuden a concentrar l’atenció en les paraules i en l’actriu.

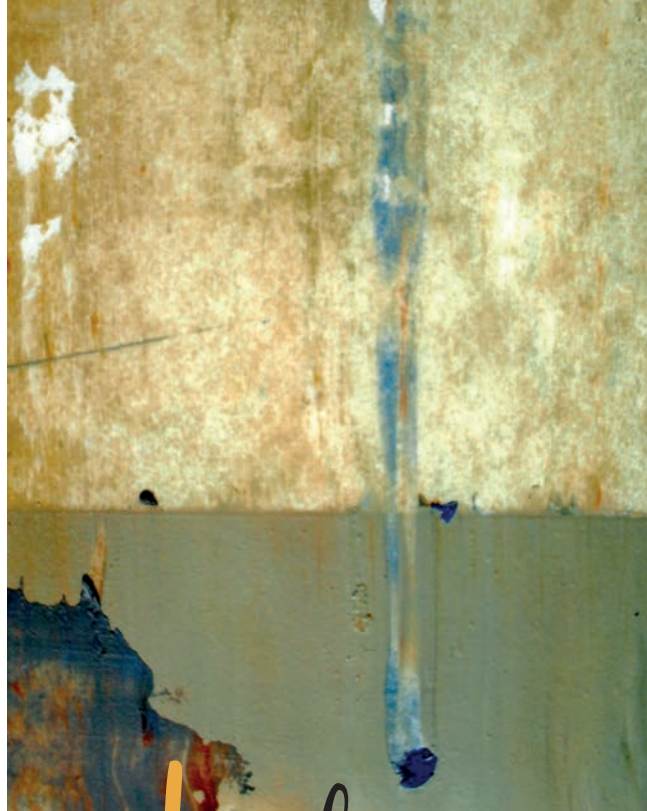
La interpretació que es fa és un plaer, ja que s’aconsegueix l’atenció del públic amb el gest. Gest i paraula em sembla que són els elements principals de l’obra que només pot aconseguir aquest resultat gràcies a l’escenografia que reclou, de manera que l’obra se’t presenta com un tot. La pintura actua a manera de trencament, com a color que treu d’allò que s’esdevé amb l’actriu i la paraula i, d’alguna manera, es comporta com a element líric.

Un element molt aconseguit i, senzillament, suggerent i atractiu és el moviment del cos que, com a aspecte singular, crea bellesa constantment.

La direcció, de tot el “sostenuto” és magnífica i, quan l’obra s’acaba, saps que darrere de tot plegat hi havia una ment de conjunt.

La música, per la seva banda, aconduïx i accentua el tempo interpretatiu i és molt bona. Només cal esperar que seguiu per aquest camí i aviat ens oferiu una nova obra.

*Assumpció Cantalozella*



mhelena  
T O L O S A

## CONTACTE

M. Helena Tolosa Costa

Ctra. Anglès, 62

17430 Santa Coloma de Farners

671631415 / 972842294

[contractacio@mhelenatolosa.com](mailto:contractacio@mhelenatolosa.com)

[mhelenatolosa@gmail.com](mailto:mhelenatolosa@gmail.com)

<http://www.mhelenatolosa.com>